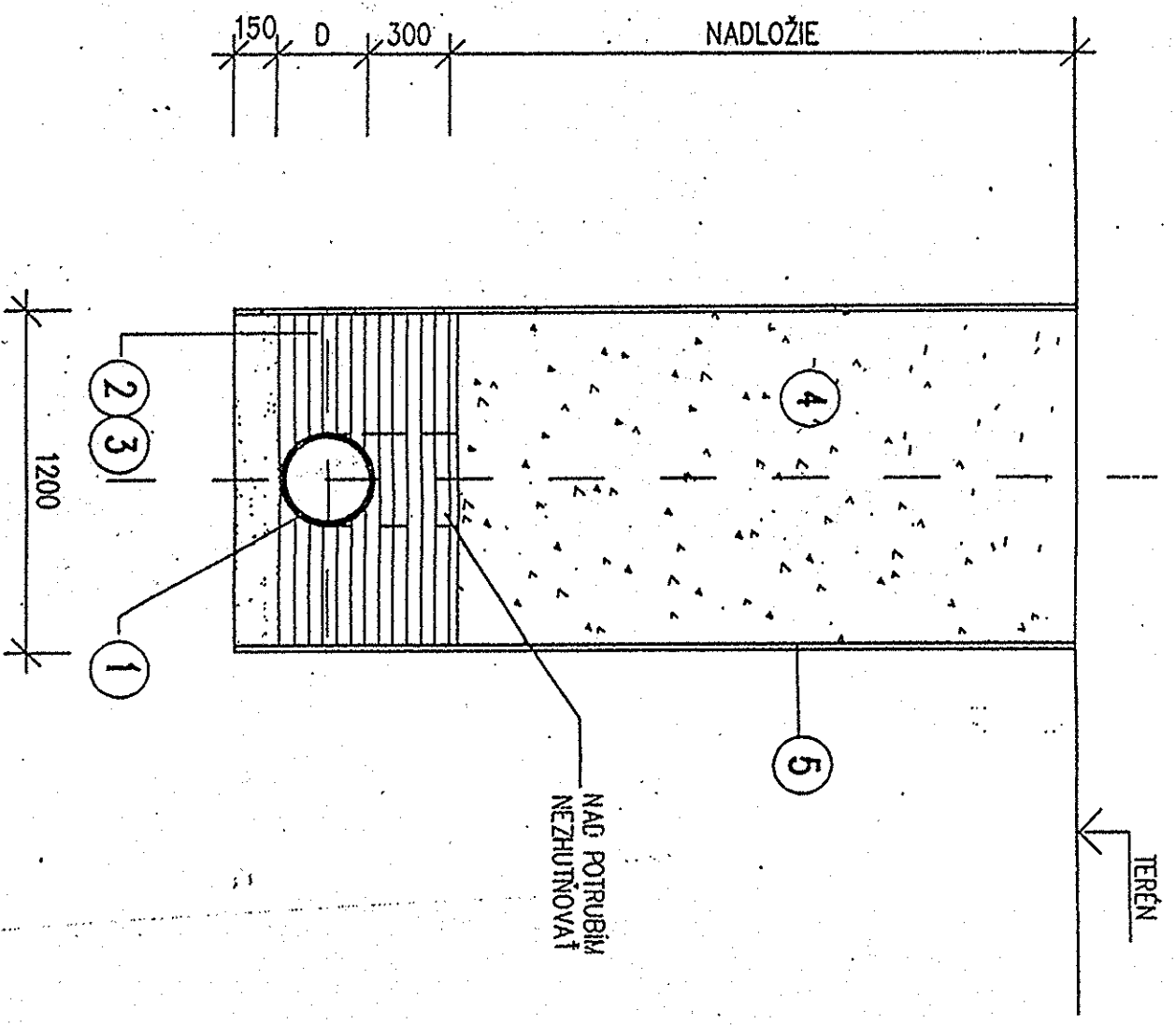


ULOŽENIE KANALIZAČNÉHO POTRUBIA Z KORUGOVANÝCH PVC RÚR

M = 1 : 25



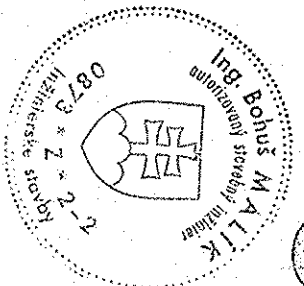
LEGENDA :

OZNAČENIE	POPIS
1.	PVC POTRUBIE KANALIZAČNÉ DN 300, DN 200, DN 150
2.	OBSYP POTRUBIA
3.	PIESKOVÉ LOŽKO HUTNENÉ
4.	ZÁSYP RÝHY
5.	ZVISLÁ STENA RÝHY ZAPAŽENÁ

**OBVODNÝ ÚRAD ŽUPNÉHO PROSTREDIA
LEVIČE**

Dokumentácia bola ošetrovaná v stavebnom konaní a je pokračovaním pre uskutočnenie stavby podľa stavebného povolenia.
č. 1-6/2009 zo dňa 29. 9. 2011

vydaného tuisším stavebným úradom.
Vedúci oddelenia



AUTOR NÁVRHU	ING. MALÍK	ZODP. PROJEKTANT	ING. MALÍK	VLASTNÍK VÝZARBY	VEZARSKÁ SPOLOČNOSŤ, a.s.
PROJEKTANT ST.	ING. MALÍK			PROJEKČNÁ ČINNOSŤ	Nábr. za hydrocentrárou 4. Altila
VEDÚCI PROJEKcie	ING. MALÍK			ICO: 365 50 949	Dlč: 36550949 617
STAVEBNÍK	OBEC KOZAROVCE				
MIESTO STAVBY	KOZAROVCE	Č. ZAKAZKY	807-65/2003		
NÁZOV STAVBY	KOZAROVCE - ROZŠÍRENIE KANALIZAČNEJ SIEŤE	FORMÁT	2A4		
OBJEKT	SO 01 KANALIZAČNÁ SIEŤ	DÁTUM	09/2003		
		KLAS. ST.	MIERKA	1 : 25	
		STUPEŇ	PSPSP		
OBSAH ČASŤ	VZOROVÝ REZ ULOŽENIA POTRUBIA	ARCH. ČÍSLO		Č. VÝKRESU	D.8.