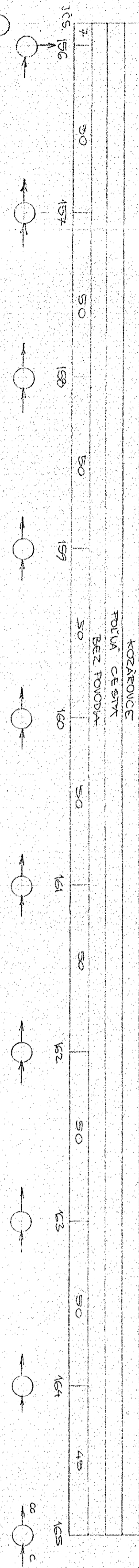
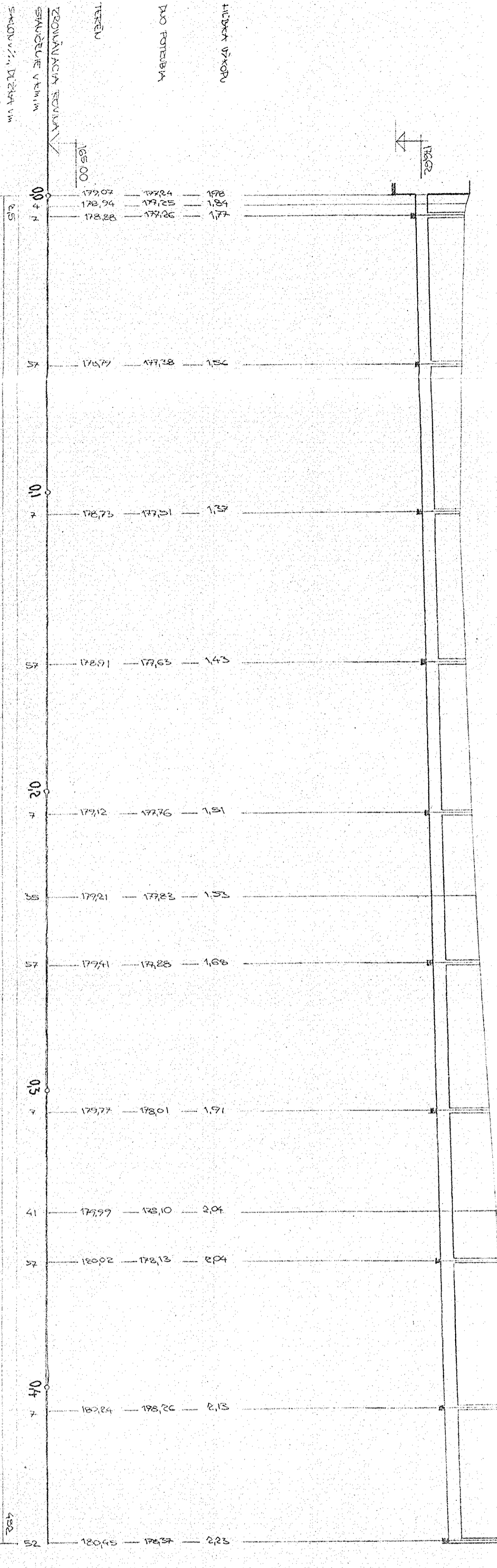


ÚZETIE ORČE  
 FOUKOV ÚZETIA  
 ČÍSLO KANAL. ŠACHTY  
 VZDALENOSŤ ŠACHTY  
 ČÍSLO KANAL. ŠACHTY



JESTN. ČERT. STAVICA  
 VÁŽKAL. ČOV

"C0"  
 1:1000/100



STAVOVÝ J. D. D. ÚV. ÚV.	435
D. ÚV. ÚV. ÚV. ÚV.	400
K. ÚV. ÚV. ÚV. ÚV.	122.1

KOZAROVCE  
 FOUKOV ÚZETIA  
 BEZ FOUKOVIA

OBVODNÝ ÚRAD ŽIVOTNÉHO PROSTREDIA  
 LEVOČE

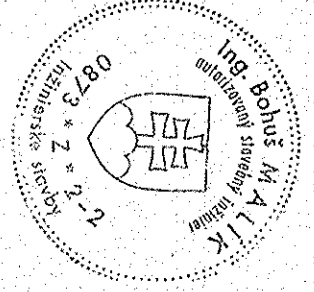
Dokumentácia bola ověřená v stavebnom konaní a je podkladom pre uskutočnenie stavby podľa stavebného poriadku. 2006  
 Č. 12/10069 zo dňa 29. 1. 2006  
 vydaného tunajším stavebným úradom.  
 Vedúci oddelenia: [Signature]

**POZNÁMKA:**

- V HIEBKE VYKOPU JE UVAŽOVANÉ S 15 CM PIESKOVÝM LOŽKOM
- PRED ZACATÍM VYKOPOVÝCH PRÁČ JE INVESTOR POVINNÝ ZAISTIŤ PRESNÉ VYTYČENIE VŠETKYCH PODZEMNÝCH INŽINIERSKÝCH SIETI, KRIZOVANIE A SÚBEH PODZEMNÝCH VEDENÍ MUSÍ BYŤ ZREALIZOVANÉ PODLA STN 73 6005.

**VÝŠKOVÝ SYSTÉM - BALŤ PO VYROVNANÍ**

AUTOR NAVRHU	ING. MALIK	ZOOP. PROJEKTANT	ING. MALIK
PROJEKTANT ST.	ING. MALIK		
VEDÚCI PROJEKcie	ING. MALIK		
STAVEBNÍK	OBEC KOZAROVCE		
Miesto stavby	KOZAROVCE	Č. ZÁKAZKY	807-65-2003
NAZOV	KOZAROVCE - ROZŠÍRENIE KANALIZAČNEJ SIETE	FORMÁT	A4
OBJEKT	SO 01 KANALIZAČNÁ SIET'	DATAUM	9/2003
OBSAH	POZDĺŽNY PROFIL C0	KLAS. ST.	
ČASŤ		AMERKA	1 : 1000/100
		STUPEN	PSPSP
		ARCH. ČÍSLO	Č. VYKRESU
			D.3.1.



6