



PROTOKOL č. 40-23
o určení prostredia vypracovaný odbornou komisiou

Projektová a inžinierska kancelária, Ing. Anton Gažovčjak Potočná 7 Nitra

V Nitre : 5.10.2003

Zloženie komisie:

predseda - Ing. Malík Bohumil – HIP
členovia - p. Urbanová projektant technolog.časti
- Ing. Gažovčjak Anton – projektant elektro

Názov stavby: **Kozárovce - Kanalizačná sieť**

Objekt: **SO 04-El.prípojka nn a prevádzkový rozvod silnoprúdu ČSV1, ČSV2, PČS1,**

Podklady použité pre vypracovanie projektu: -situácie M 1:500

Popis stavby Stavba zahŕňa el.prípojky nn a prevádzkový rozvod silnoprúdu pre ČS horeuvedenej stavby. El.prípojka začína odbočením z verejného rozvodu nn a končí rozvádzači ER1; prevádzkový rozvod silnoprúdu začína v rozvádzači RM1 a končí na svorkách technologických spotrebičov. Stavba má čiastočne charakter distribučného rozvodu a je umiestnená vo verejne prístupnom teréne.

Rozhodnutie-určenie

vonkajších vplyvov: -**vnútorný priestor čerpacej šachty** ako prostredie mokré, podľa čl. 3.2.4
-**vonkajší činiteľ prostredia: AA5, AB5, AC1, AD4, AE1, AF4, AK1, AL1, AP1, AR1**
-**využitie: BA4, BC4, BD1**
-**konštrukcia: CA1, CB1**
-**ostatný priestor ako prostredie vonkajšie**, podľa čl. 4.1.1
-**vonkajší činiteľ prostredia: AA7, AB7, AC1, AD3, AE4, AF2, AK2, AL2, AM1, AN2, AP1, AQ3, AR1, AS2**
-**využitie: BA4, BC3, BD1**
-**konštrukcia: CA1, CB1**

Z d ô v o d n e n i e : -v priestore čerpacej šachty je trvalo prítomná voda a el.zariadenia sú v nej ponorené
-vo vonkajšom priestore stavby pôsobia na elektrické zariadenia bez obmedzenia klimatické vplyvy mierneho pásma

Dátum napísania protokolu: 5.10.2003

podpis predsedu komisie



Vypínacie charakteristiky a nastavenie spúšťí

Projekt : Kozárovce-PČS1

Autor : Ing. Ant. Gažovčjak, PIK Nitra

Dátum : 8.10.2003

Strana :

Súbor : Kozárovce-kan

Sieť TN, menovité napätie AC 230 / 400 V

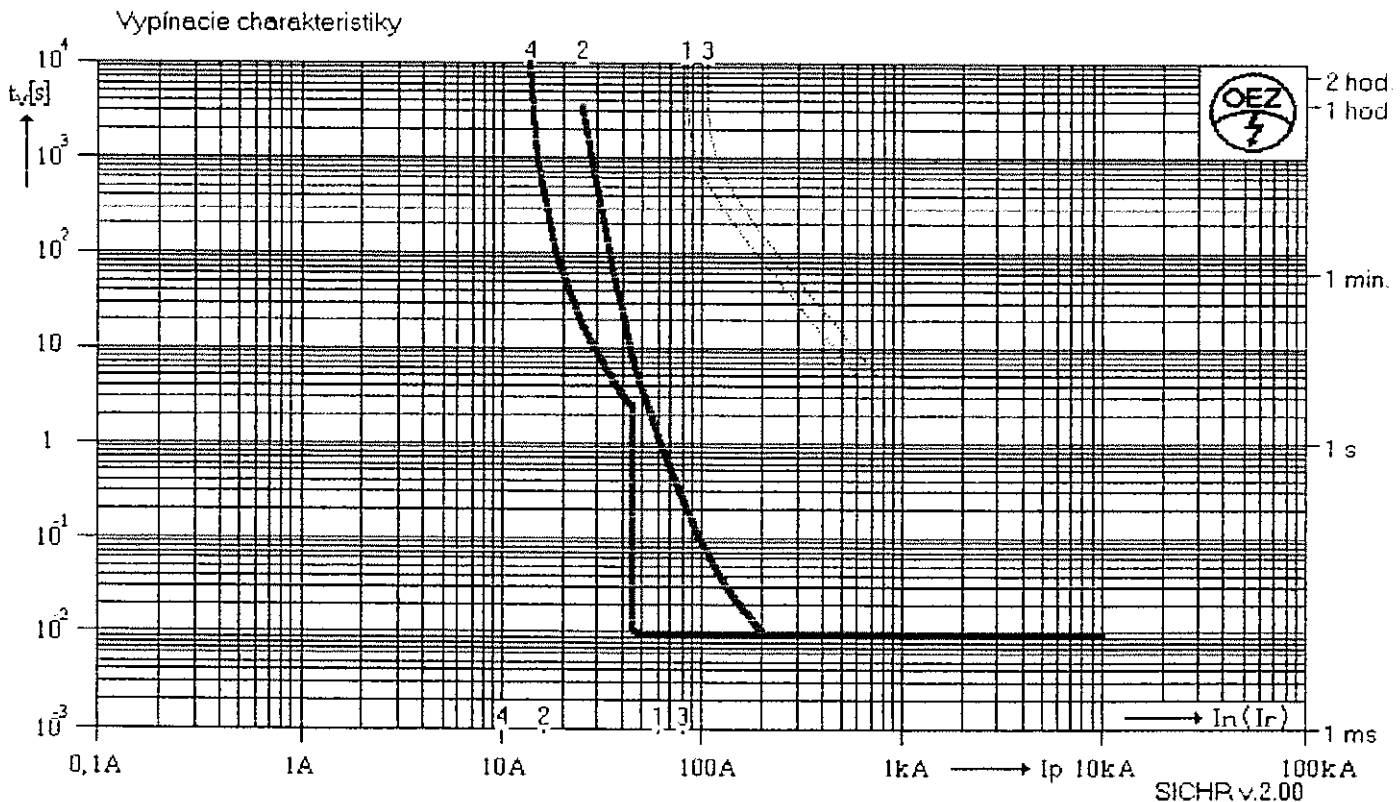
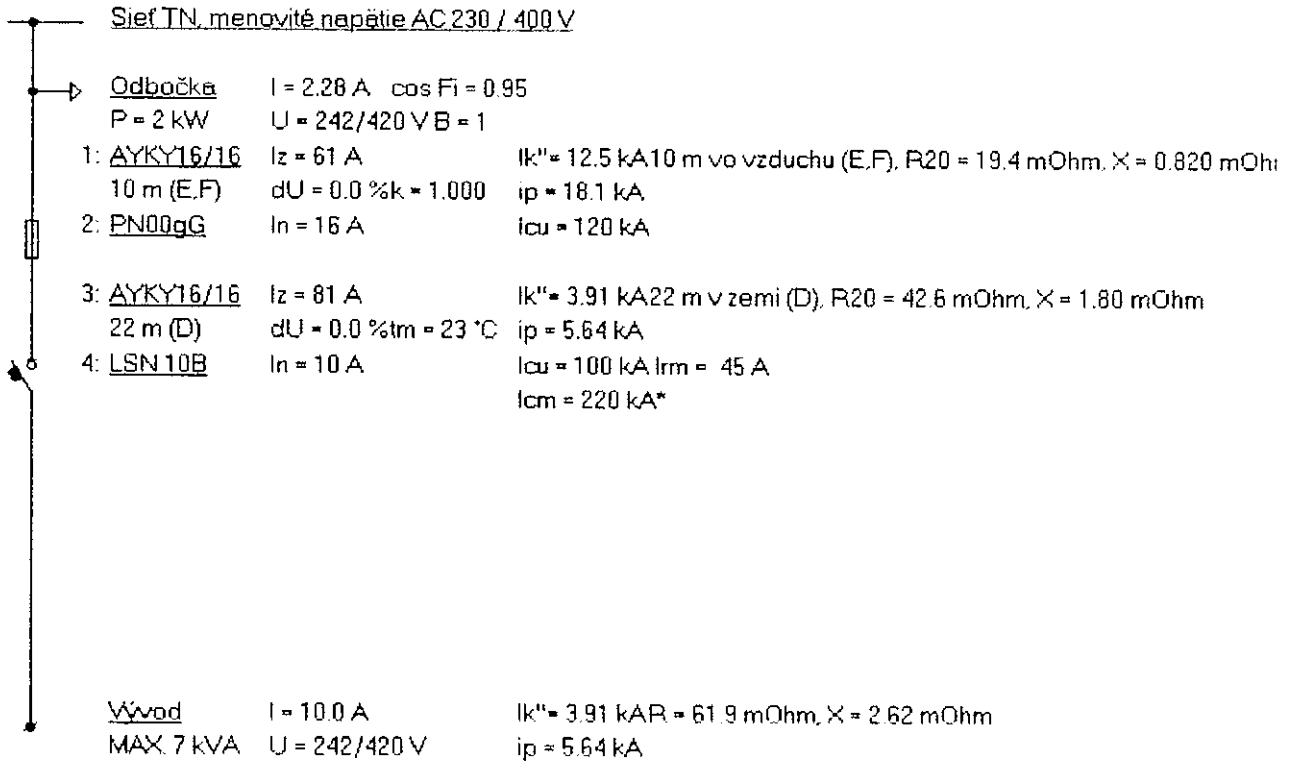
K zobrazeniu vypínacích charakteristík boli použité údaje výrobcu.

Charakteristiky sú vedené v 75% prúdového rozptylového pásma podľa čl. 433.2N2.2 ČSN 33 2000-4-43.

K výpočtu skratov boli použité ČSN 33 3020 a ČSN 33 3022.

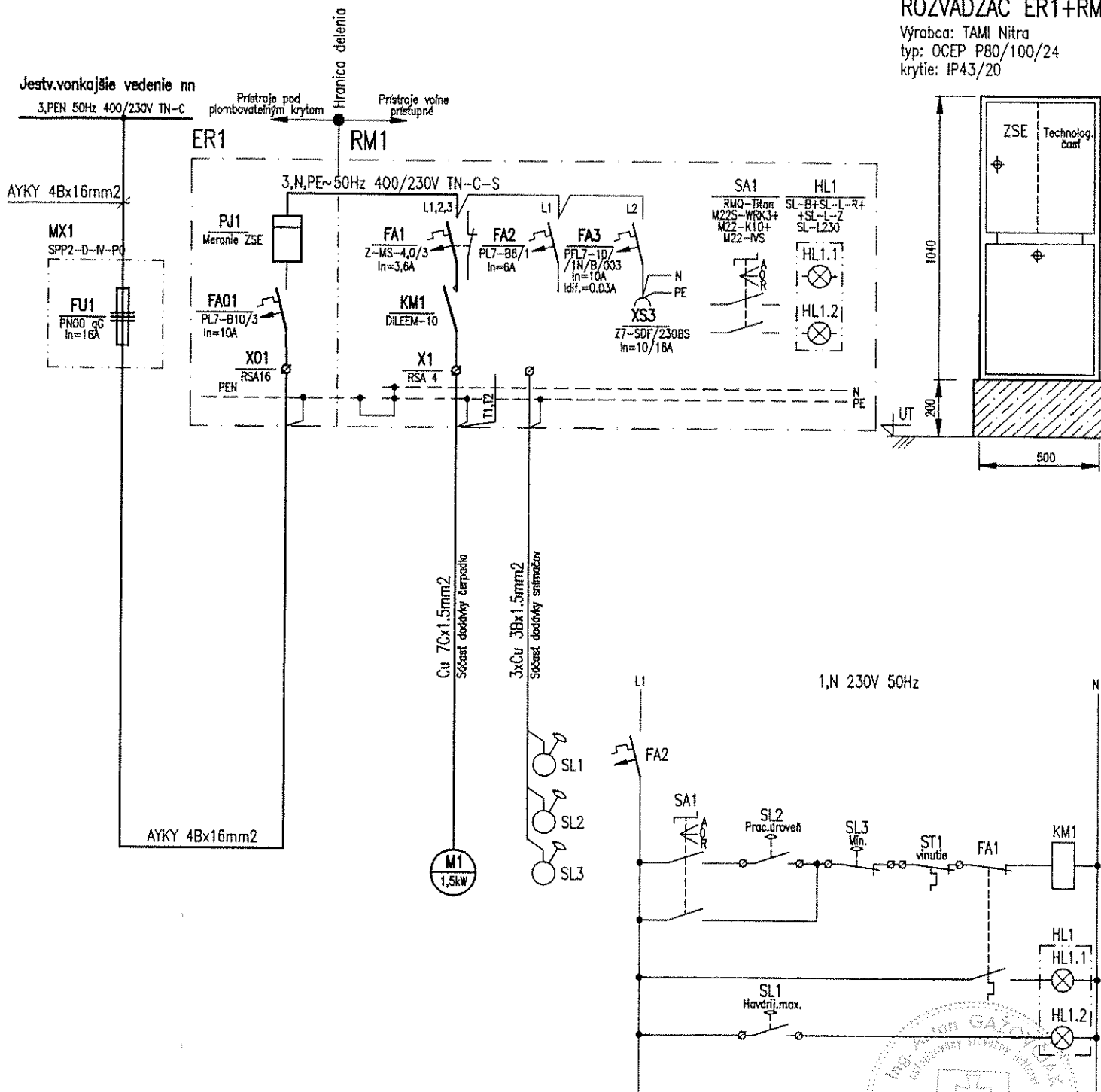
ZapojeniePrístroj

Poznámka



ROZVÁDZAČ ER1+RM1

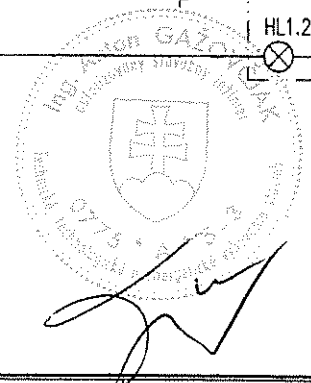
Výrobca: TAMI Nitra
 typ: OCEP P80/100/24
 krytie: IP43/20



POZNÁMKA:

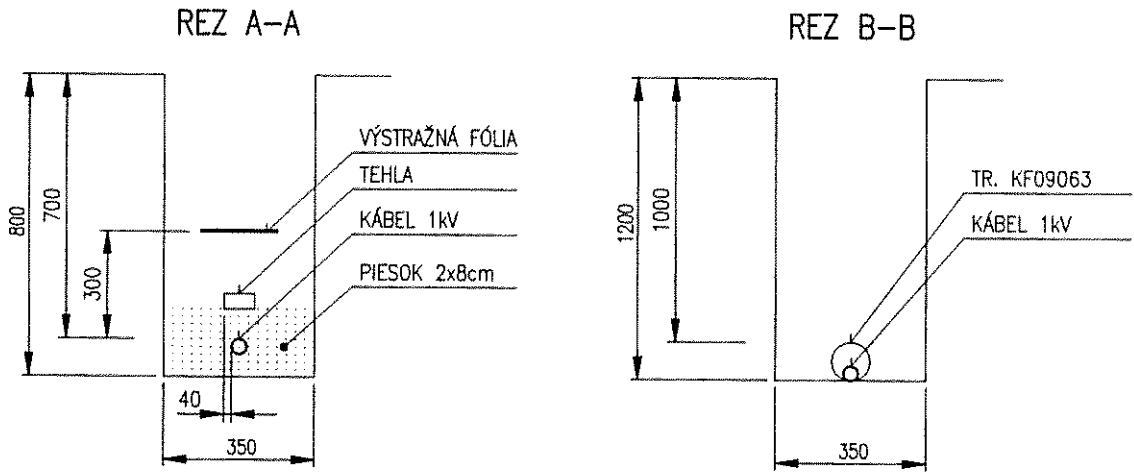
NAPĀŤOVÁ SÚSTAVA: 3,N,PE~50Hz 400/230V TN-C-S
 OCHRANA PRED ÚRAZOM EL.PRÚDOM STN 33 2000-4-41:
 -v normálnej prevádzke: izolovaním živých častí, čl.412.1, krytmi, čl.412.2
 -pri poruche: samačinným odpojením napájania, čl.413.1
 PROSTREDIE: VONKAJŠIE, čl.4.1.1 STN 33 0300

Detaily riadiacej časti budú riešené v realizačnom projekte

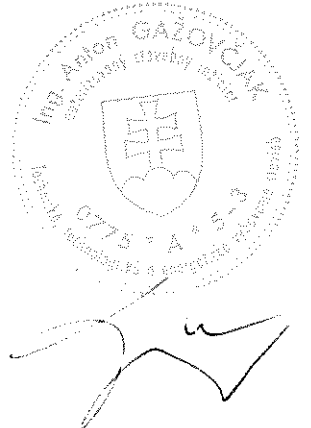
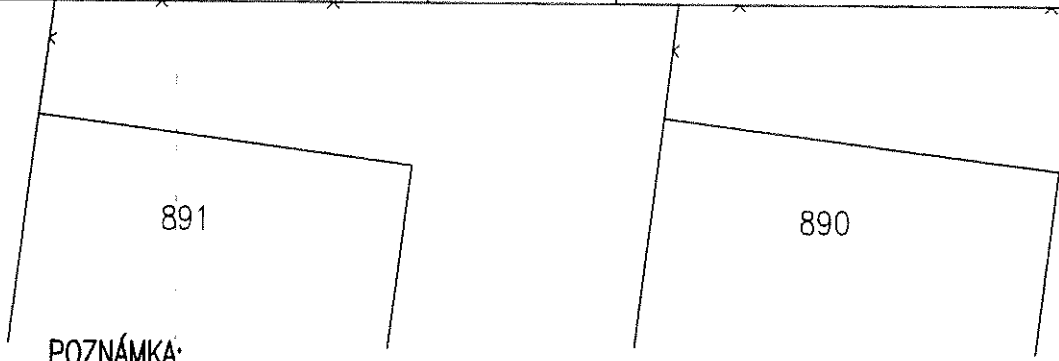
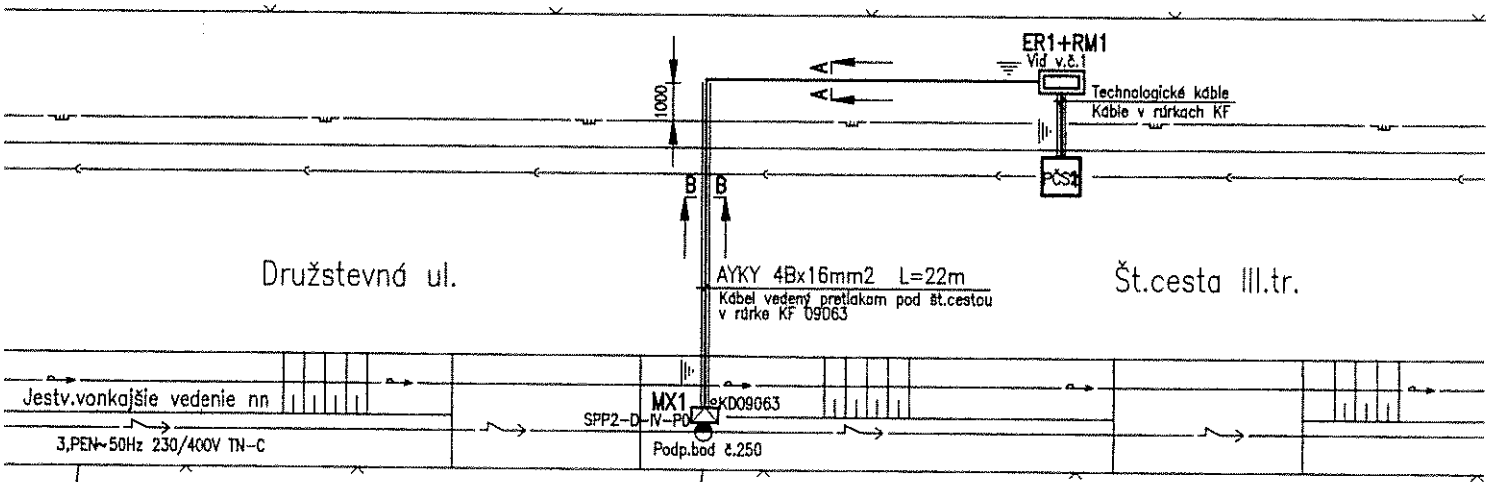


Projektová a inžinierska kancelária Ing. Anton Gažovčjak autorizovaný inžinier 949 01 NITRA Potočné 7 tel.037/7418496	Investor: OBEC KOZÁROVCE	Stupeň	P.St.pre st.konanie
	Stavba : KOZÁROVCE-KANALIZAČNÁ SIET'	Dátum	10/2003
Zodp.projektant: ING.GAŽOVČJAK Vypracoval: ING.GAŽOVČJAK	Objekt : SO 04-EL.PRÍPOJKA nn A VONKAJŠÍ ROZVOD SILNOPRÚDU-PČS1	Zákazkové číslo	40.1-2003
		Archívne číslo	40123RM1
		Časť	elektro
Názov výkresu:		Formát	A4
SCHEMA ROZVODU		Merítko	Číslo výkresu
		-	1

Detail uloženia káblov



Areal ZŠ



POZNÁMKA:

NAPÁŤOVÁ SÚSTAVA: 3, PEN-50Hz 400/230V TN-C Distribučný rozvod
 OCHRANA PRED ÚRAZOM EL.PRÚDOM STN 33 2000-4-41:
 -v normálnej prevádzke: izolovaním živých častí, čl.412.1, krytmi, čl.412.2
 -pri poruche: samočinným odpojením napájania, čl.413.1
 PROSTREDIE PÓDLA STN 33 0300: VONKAJŠIE, čl.4.1.1

Detaily rozvodu budú riešené v realizačnom projekte

Projektová a inžinierska kancelária Ing. Anton Gažovčjak autorizovaný inžinier 949 01 NITRA Potočná 7 tel.037/7418496	Investor: OBEC KOZAROVCE	Stupeň	P.St.pre st.konanie
	Stavba : KOZÁROVCE-KANALIZAČNÁ SIŤ	Dátum	10/2003
	Objekt : SO 04-EL.PRÍPOJKA nn A VONKAJŠÍ ROZVOD SILNOPRUDU-PČS1	Zákazkové číslo	40.1-2003
		Archívne číslo	40123sit
Zodp.projektant: ING.GAŽOVČJAK Vypracoval: ING.GAŽOVČJAK	Názov výkresu: SITUÁCIA ROZVODU	Časť	elektro
		Formát	A4
		Mertko	1:200
		Číslo výkresu	2